

## La grande Casa

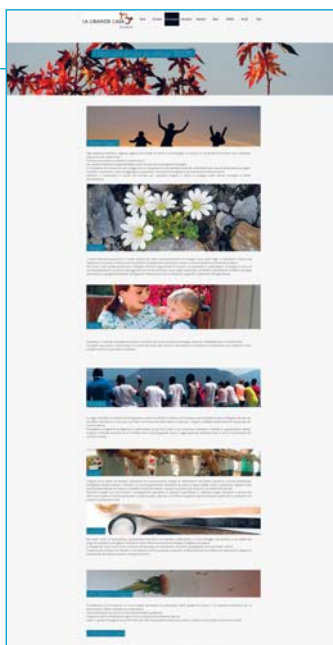
La nostra cooperativa è nata nel 1989 con l'obiettivo di favorire e promuovere diritti, sostenere e rispettare ogni singolo progetto di vita, favorire l'integrazione sociale e il benessere dei cittadini. Con il lavoro sociale ed educativo di soci e collaboratori, contribuiamo a garantire e promuovere l'esigibilità dei diritti di cittadinanza e a favorire l'integrazione della persona nei suoi contesti di vita per sostenere processi di autonomia e di pari dignità. I nostri servizi, in collaborazione con le altre realtà presenti sui territori, accolgono e accompagnano i cittadini più fragili e meno garantiti, condividendone quotidianità e difficoltà e cercando di individuare per ciascuno un percorso di promozione delle proprie risorse che possa condurre alla piena realizzazione.

**Accogliamo e accompagniamo. Ogni giorno:** 55 bambini e ragazzi nelle comunità educative residenziali; 70 mamme e bambini e donne sole nelle case di accoglienza, avvio all'autonomia e di protezione sociale; 40 migranti; 50 bambini e ragazzi nelle comunità diurne; 120 progetti di affidamento familiare

**Ogni anno:** 1200 ragazzi nei servizi educativi domiciliari e assistenza educativa scolastica; 150 persone nelle diverse attività di consulenza sociale, pedagogica, psicologica e di presa in carico psicoterapeutica; 250 famiglie nei Centri per la famiglia.

**Le aree di intervento.** La Grande Casa opera in ambiti specifici:

- **Accoglienza residenziale e diurna; supporto all'integrazione scolastica.** Bambini, preadolescenti, adolescenti e giovani (fino ai 21 anni) sono accolti e accompagnati attraverso diversi progetti e servizi: progetti educativi individualizzati scolastici o domiciliari, centri di aggregazione giovanile, comunità di accoglienza, percorsi di affidamento e di avvio all'autonomia.
- **Tutela e protezione; promozione delle diverse forme di affidamento professionale.** Ciascuno di questi servizi è pensato per tutelare e accogliere chi vive realtà di disagio e maltrattamento,



accompagnando quotidianamente i bambini e i ragazzi con un supporto relazionale ed educativo.

- **Ascolto, orientamento; accompagnamento all'autonomia.** Per le donne anche con figli, che vivono situazioni di disagio, violenza, maltrattamento o sfruttamento mettiamo a disposizione comunità protette di accoglienza che le aiutino a costruire una nuova autonomia personale, abitativa e lavorativa, anche attraverso percorsi formativi e di tirocinio. Simili servizi di accoglienza vengono messi a disposizione anche dei rifugiati politici.
- **Counselling e psicoterapia.** La Grande Casa fornisce infine servizi di counselling e psicoterapia dedicati ai bambini, ragazzi e famiglie, al fine di promuovere il benessere psicologico, favorire l'interazione tra genitori e figli e aiutare nell'orientamento personale. •



### Contatti

La Grande Casa  
via Petrarca 146 – 20099 Sesto San Giovanni,  
Milano

[www.lagrandecasa.net/cosa-facciamo](http://www.lagrandecasa.net/cosa-facciamo)  
[lagrandecasa@lagrandecasa.it](mailto:lagrandecasa@lagrandecasa.it)